

Neuzüchtungen konnten überzeugen	Remontierende Erdbeeren, Sorten, Gewächshaus, Substratkultur
---	---

Zusammenfassung - Empfehlungen

An der LVG Heidelberg wurde im beheizten Gewächshaus eine Sortenwertprüfung im Bereich der remontierenden Erdbeeren durchgeführt. In KW 10/2010 bzw. KW 11/2010 wurden 6 Sorten und 5 Selektionen als Frigo-Pflanzen in einem Stellagensystem in Substrat gepflanzt. Den höchsten Gesamtertrag erbrachte 'Floriante' mit rund 4500 g/ m² während Selektion C (Y4S7-4) den höchste Ertrag in der Sortierung Kl I 25+ lieferte (2706 g/ m²).

Versuchsfrage u. Versuchshintergrund

Im Bereich der remontierenden Erdbeersorten wurde eine Sortenwertprüfung durchgeführt, um unter den Klimabedingungen Baden-Württembergs die Anbaueignung im Bereich der geschützten Substratkultur im Gewächshaus zu untersuchen. Geprüft wurden sowohl Sorten als auch Selektionen.

Ergebnisse

Der Gesamtertrag der geprüften Sorten bzw. Selektionen lag im Bereich zwischen 2175 g/ m² ('Eves Delight') und 4511 g/ m² ('Floriante'). Ebenfalls eine große Spanne konnte beim Einzelfruchtgewicht festgestellt werden. Während sich 'Mara des Bois' und 'Anabelle' um 7 g bewegten, erreichte 'Selektion C' durchschnittlich mehr als 14 g. Das hohe Fruchtgewicht von 'Selektion C' spiegelte sich auch im höchsten Anteil Kl I 25+ (71%) und höchsten Ertrag Kl I 25+ (2706 g/ m²) wieder. Hohe Erträge in der Sortierung KL I 25+ zeigten auch 'Floriante' (2698 g/ m²), 'Selektion D' (2479 g/ m²) und Selektion E (2463 g/ m²).

Insgesamt ist festzustellen, dass das Ertragsniveau der an der LVG Heidelberg im Jahr 2010 angebauten remontierenden Erdbeeren niedrig lag. Bedingt wurde dies durch das Auftreten eines resistenten Thrips-Stammes und einen daher notwendigen Totalrückschnitt, der einen Ernteausfall von 7 Wochen bedingte. Der Rückschnitt mit anschließendem zweimaligen Blütenausbrechen wirkte sich allerdings bei den meisten Sorten positiv auf das Einzelfruchtgewicht aus. Bei den ersten Ernten nach dem Rückschnitt waren die Früchte schwerer als bei den letzten Ernten vor dem Rückschnitt, allerdings wurde das Niveau von Mai/ Juni nicht erreicht (Abb.1).

Versuche im deutschen Gartenbau LVG Heidelberg Bearbeiter: Heike Sauer, Christian Wach, Anna Gmehlin	2011
--	-------------

Tab. 1: Kulturdaten remontierende Erdbeeren im geschützten Anbau in Substrat 2010

Substrat	Beerensubstrat (Firma Ökohum)
Pflanzung	Alle Sorten als Frigo-A-Pflanzen KW 10/2010: Eves Delight, Floriante, Florina, Mara des Bois; KW 11/2010: Anabelle, Portolas, CIV- Selektionen (Selektion A (S7V9-9), Selektion B (Y3S7-80), Selektion C (Y4S7-4), Selektion D (Y3S7-9), Selektion E (Y3S7-12)) Nach Pflanzung: zweimaliges Blütenausbrechen
Pflanzdichte	6 Pflanzen je Bak, entspricht 10 Pflanzen je m ²
Düngung	Einzelnährstoffe nach Rezept; Soll: pH 5,5; Tropf-EC 1,3-1,7; Drain-EC 1,7-2,0; Drainwasser 20%
Ernte	Erntephase 1: KW 21 - KW 29/2010 Erntephase 2: KW 36 - KW 42/2010
Rückschnitt	KW 29/2010 wegen massiven Befalls durch <i>Frankliniella occidentalis</i> . Neuaustrieb: Zweimaliges Blütenausbrechen
Temperatur	Soll: Tag: min. 12°C, max. 25°C; Nacht: min. 7°C, max. 10°C
Wiederholungen	1

Tab. 2: Ertragsdaten remontierende Erdbeeren im geschützten Anbau in Substrat 2010

Sorte	Gesamtertrag [g/m ²]	Anteil Kl. I 25+ [%]	Ertrag Kl. I 25+ [g/m ²]	Anteil Kl. I 22+ [%]	Ertrag Kl. I 22+ [g/m ²]	Anteil Rest [%]	Ertrag Rest [g/m ²]	Einzelfruchtgewicht (über alle Klassen) [g]	Einzelfruchtgewicht (Kl. I 25+) [g]
Anabelle	3193	40	1275	14	439	46	1479	7,2	10,2
Eves Delight	2175	63	1363	5	116	32	696	11,2	15,0
Floriante	4511	60	2698	3	138	37	1675	12,5	15,3
Florina	3163	55	1745	8	240	37	1178	9,7	13,8
Mara des Bois	3259	37	1214	16	513	47	1532	6,8	10,0
Portolas	3480	69	2384	3	118	28	979	10,5	13,8
Selektion A*	3673	44	1626	6	236	49	1811	11,3	12,8
Selektion B*	3539	59	2077	11	391	30	1072	11,4	13,9
Selektion C*	3787	71	2706	3	104	26	977	14,2	16,9
Selektion D*	3923	63	2479	10	412	26	1033	12,0	14,1
Selektion E*	3966	62	2463	5	213	33	1290	11,5	15,3

*: Die Züchter-Nummern der Selektionen sind in Tab. 1 aufgeführt

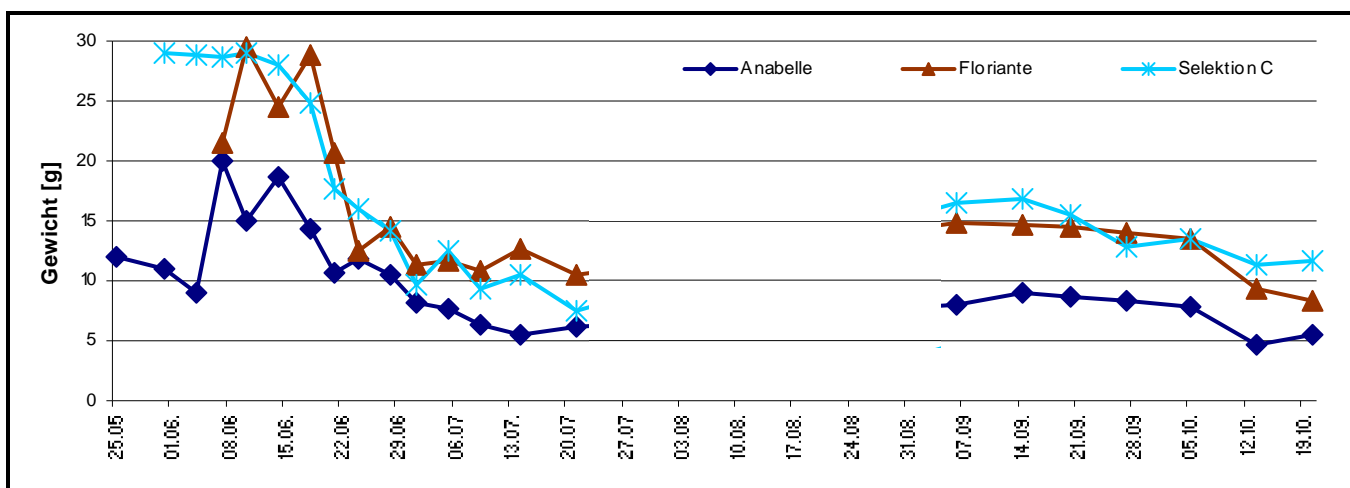


Abb. 1: Verlauf der Einzelfruchtgewichte einmaltragender Erdbeeren im geschützten Anbau in Substrat 2010 am Beispiel von 'Anabelle', 'Floriante' und 'Selektion C'

Die folgende Zusammenstellung zeigt zu jeder angebauten Sorte eine Frucht und gibt zusätzlich die durchschnittlichen Einzelfruchtgewichte über alle Klassen über den gesamten Erntezeitraum an.



Anabelle

Durchschnittl. Einzelfruchtgewicht: 7,2g



Eves Delight

Durchschnittl. Einzelfruchtgewicht: 11,2g



Floriante

Durchschnittl. Einzelfruchtgewicht: 12,5g



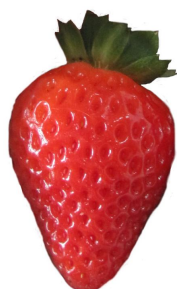
Florina

Durchschnittl. Einzelfruchtgewicht: 9,7g



Mara de Bois

Durchschnittl. Einzelfruchtgewicht: 6,8g



Portolas

Durchschnittl. Einzelfruchtgewicht: 10,5g



Selektion A

Durchschnittl. Einzelfruchtgewicht: 11,3g



Selektion B

Durchschnittl. Einzelfruchtgewicht: 11,4g



Selektion C

Durchschnittl. Einzelfruchtgewicht: 14,2g



Selektion D

Durchschnittl. Einzelfruchtgewicht: 12,0g



Selektion E

Durchschnittl. Einzelfruchtgewicht: 11,5g